

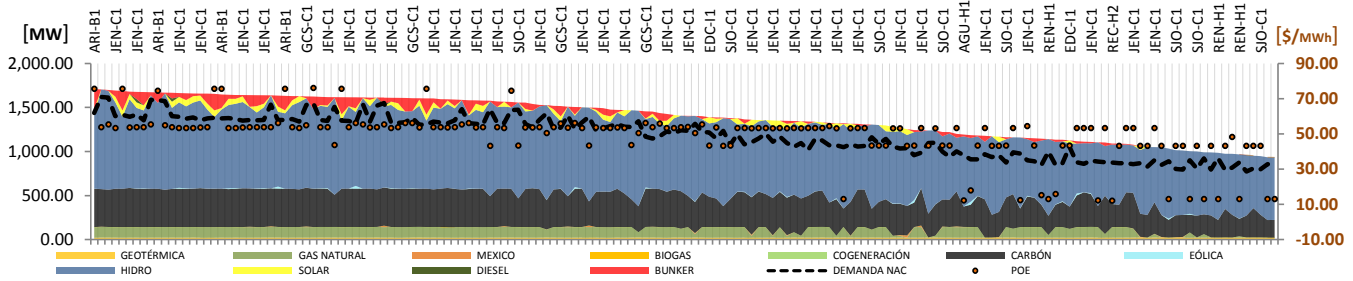
INDICADORES ESTADÍSTICOS DEL MERCADO ELÉCTRICO NACIONAL

PRECIO OPORTUNIDAD DE LA ENEGIA POR BANDA HORARIA					PARTICIPACIÓN EN LA MARGINACIÓN POR RECURSO				
BANDA	POE mínimo [\$/MWh]	POE promedio [\$/MWh]	POE máximo [\$/MWh]	Máxima Demanda [MW]	RECURSO	Participación	POE Mínimo [\$/MWh]	POE Máximo [\$/MWh]	*Demanda Nacional [MW]
MAXIMA	43.30	53.19	76.12	1,620.63	CARBÓN	79.76%	43.23	56.22	1,620.63
MEDIA	43.23	54.95	75.55	1,437.85	HIDRO	10.71%	12.16	50.48	1,433.88
MINIMA	12.16	38.15	54.47	1,086.80	BUNKER	5.95%	74.58	76.12	1,582.60
					GAS NATURAL	3.57%	43.29	43.41	1,481.20

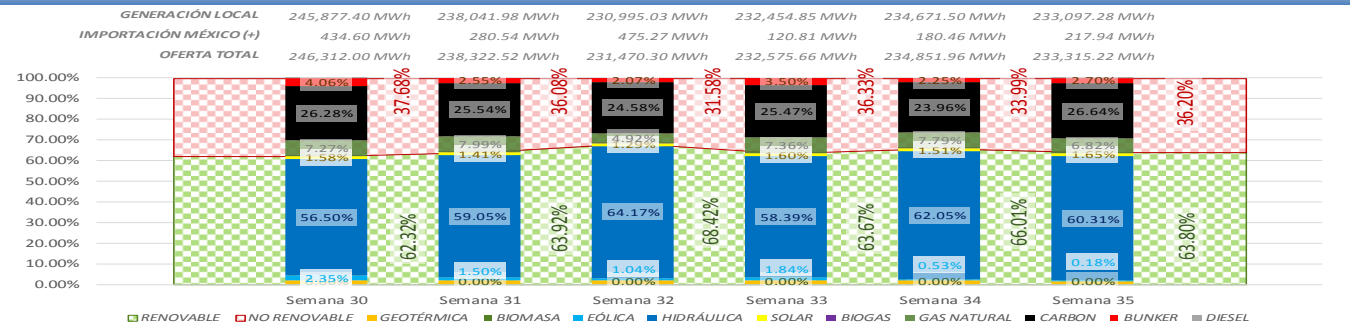
* Representa el máximo valor de demanda de las horas donde margino el recurso.

** Apilamiento de recursos del gráfico no indica orden de mérito en despacho, se presentan en ese orden con fines ilustrativos.

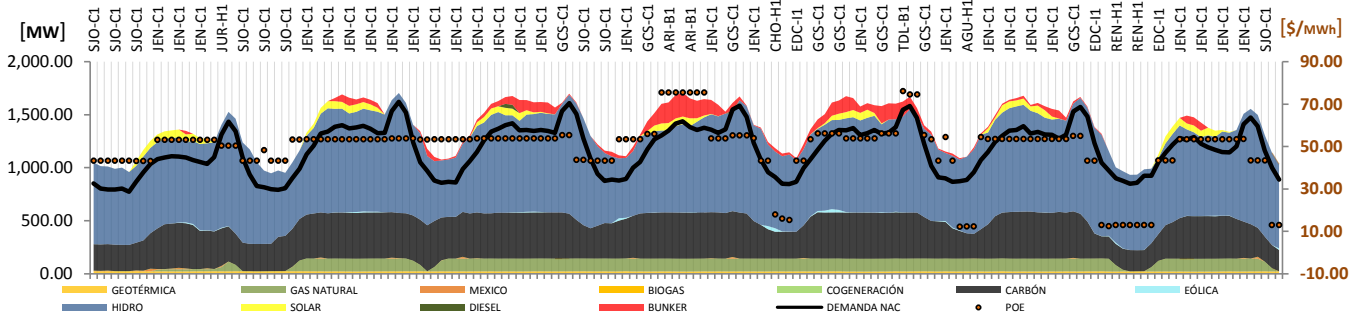
CURVA DE DURACIÓN DE LA CARGA(**)



MATRIZ DE GENERACIÓN HISTORICA ULTIMAS SEIS SEMANAS(**)

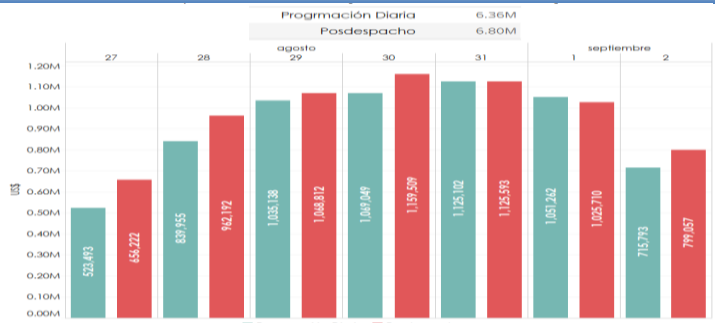
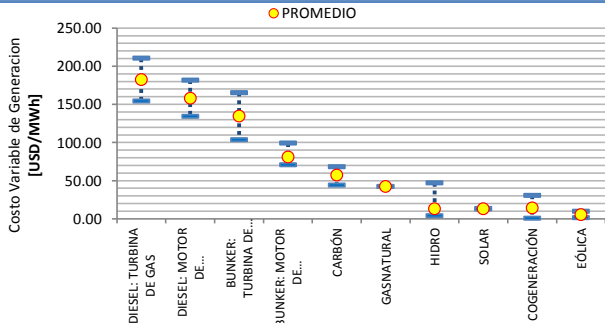


CURVA HORARIA DE LA GENERACIÓN POR RECURSO(**)

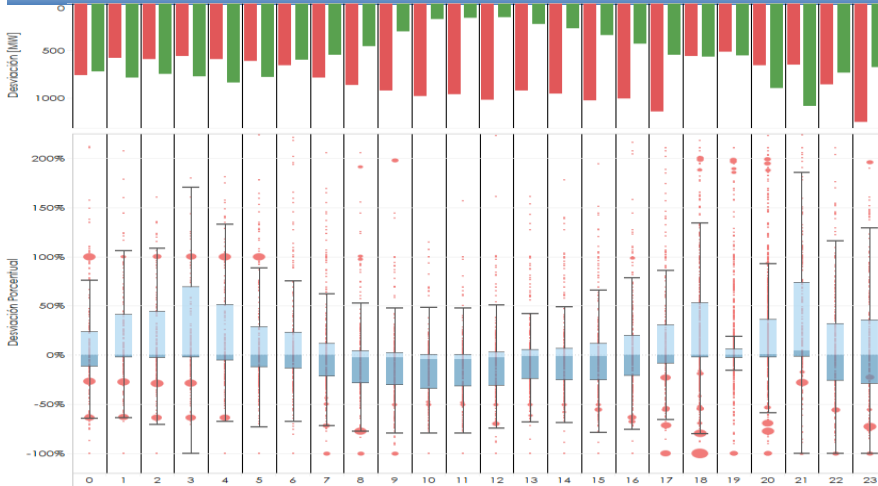


COSTOS VARIABLES DE GENERACIÓN

ESTIMACIÓN COSTO TOTAL DE LA OPERACIÓN DEL S.N.I. [Artículo 43 del RAMM]



DESVIACIÓN EN LA GENERACIÓN VERSUS PROGRAMA DEL PARQUE HIDRAULICO



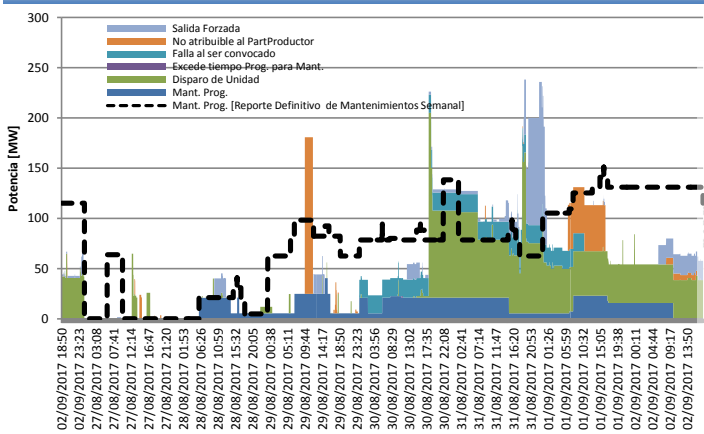
PROG SEMANAL [GWh]	PROG DIARIA [GWh]	POST DIARIO [GWh]
147.17	147.04	140.9
0.00%	-0.09%	-4.26%

% respecto a la prog. semanal

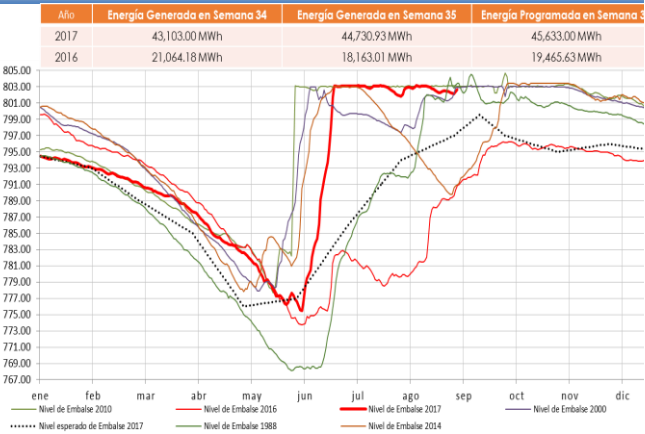
Grafico de caja y bigotes : Datos de las horas de la semana agrupados por hora del día, para todas las unidades que se desvian ron de lo programado.

Grafico de puntos sobre eje vertical: tamaño del círculo indica valor absoluto (MW) de la desviacion de cada

POTENCIA INDISPONIBLE

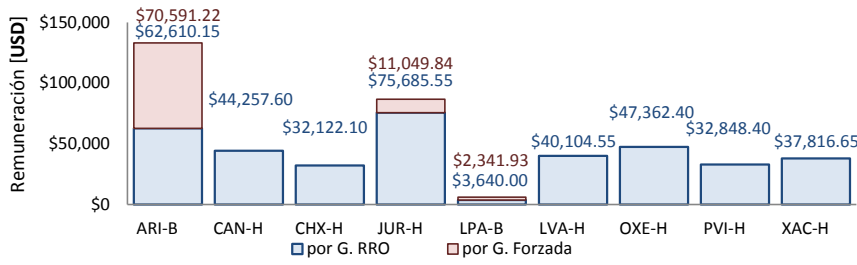


MONITOR EMBALSE CHIXOY

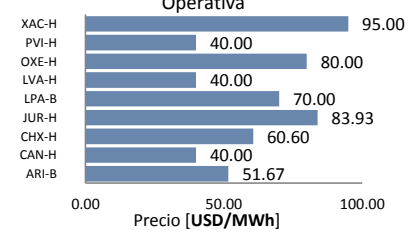


ESTIMACIÓN DE LOS SERVICIOS COMPLEMENTARIOS

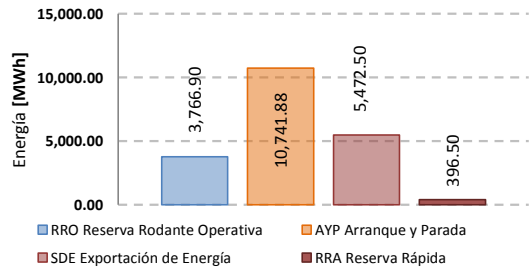
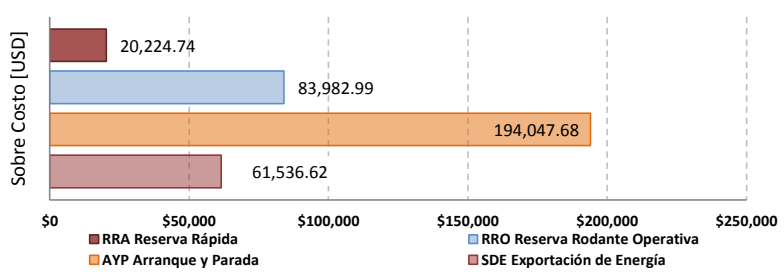
Remuneración por la prestación de Reserva Rodante Operativa



Precio promedio ofertado por la prestación de Reserva Rodante Operativa



ESTIMACIÓN DE LA GENERACIÓN FORZADA



Fuente: Los datos utilizados corresponden a la información contenida en los informes de Programación Diaria y Posdespacho Diario de la semana en análisis, publicados en el sitio web del Administrador del Mercado Mayorista, estos están sujetos a revisión y no deben considerarse como definitivos, conforme se cumpla lo establecido en el artículo 66 del RAMM.